

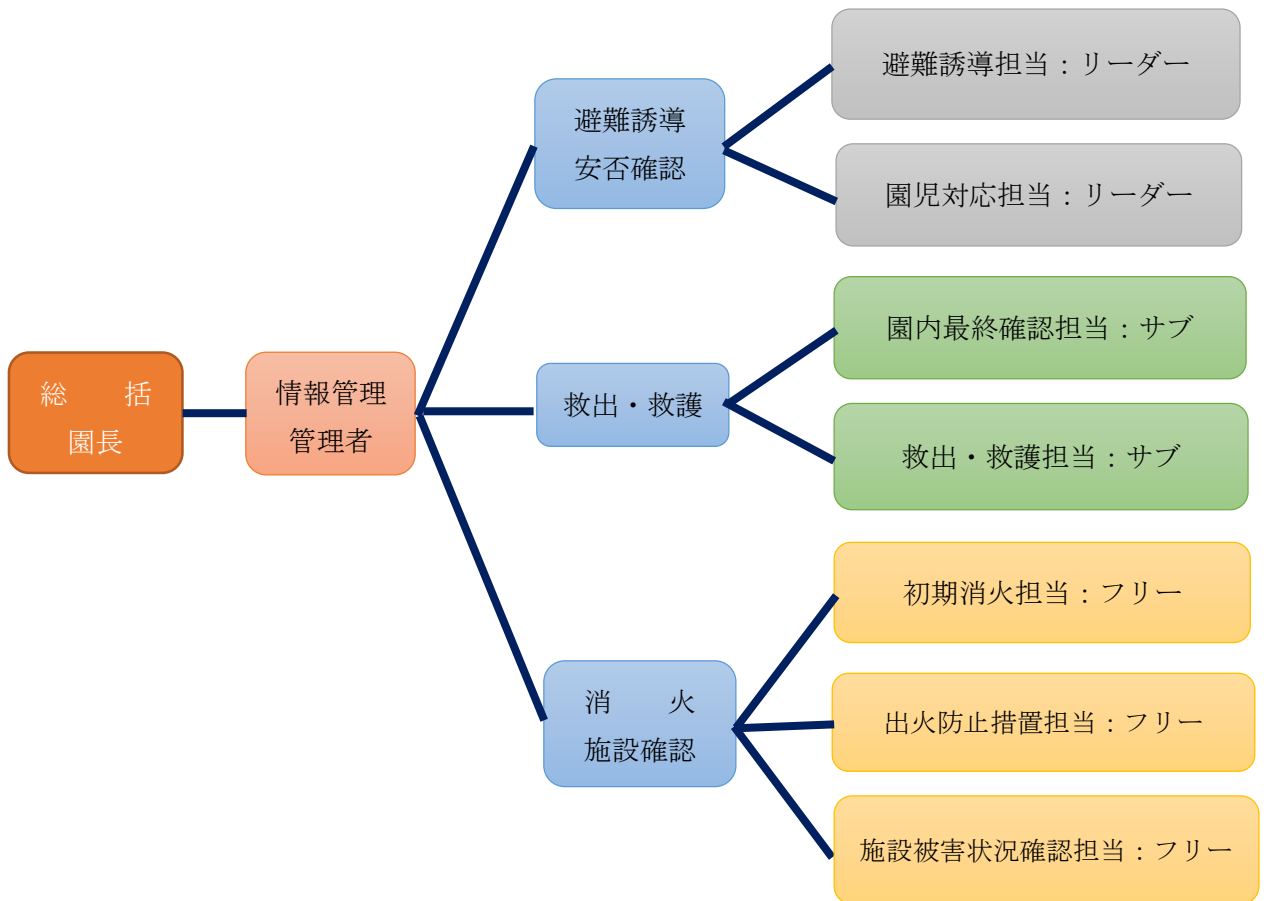
緊急時 災害対策マニュアル



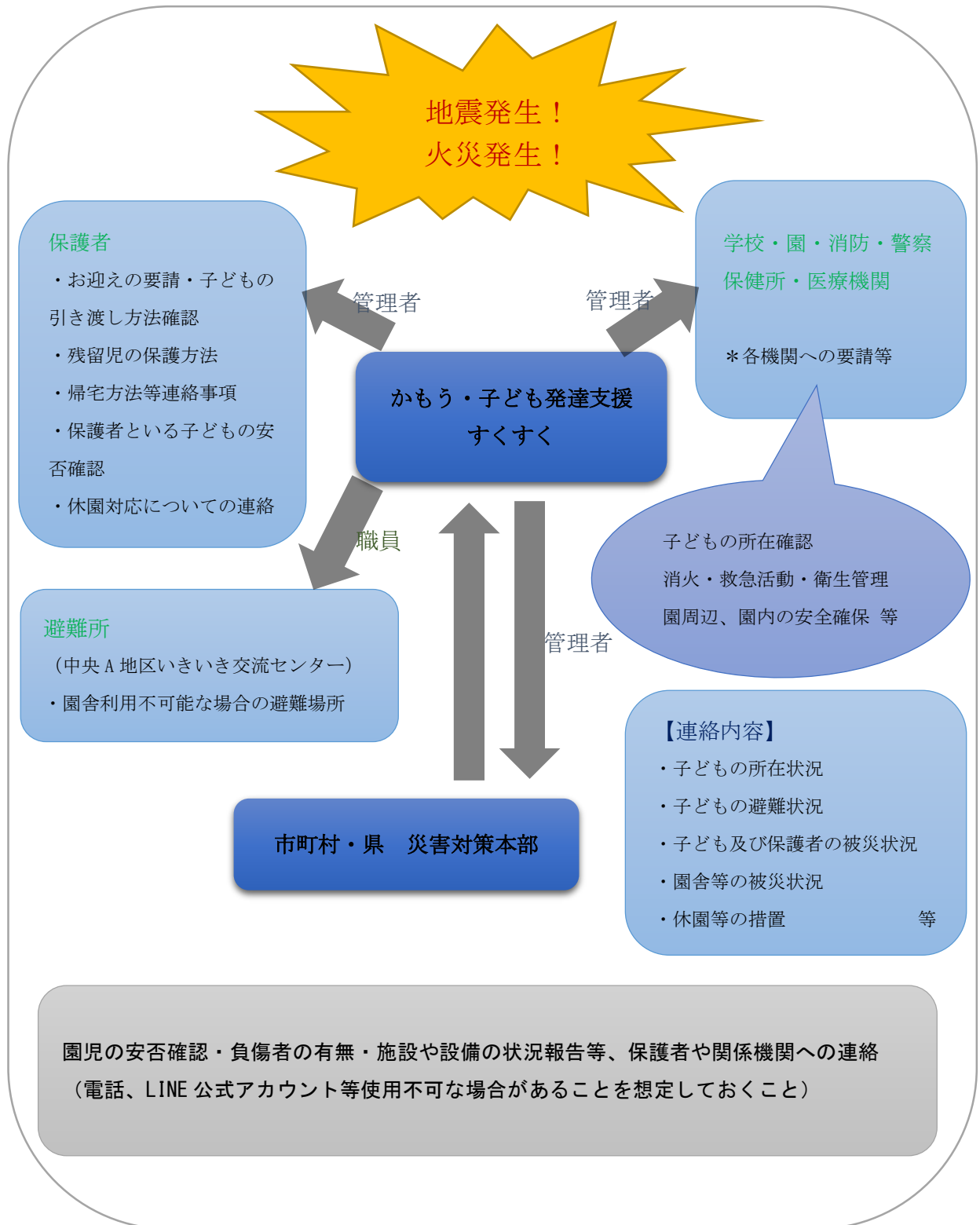
かもう・子ども発達支援 すくすく

令和4年度改訂版

1. 地震・火災発生時の役割分担



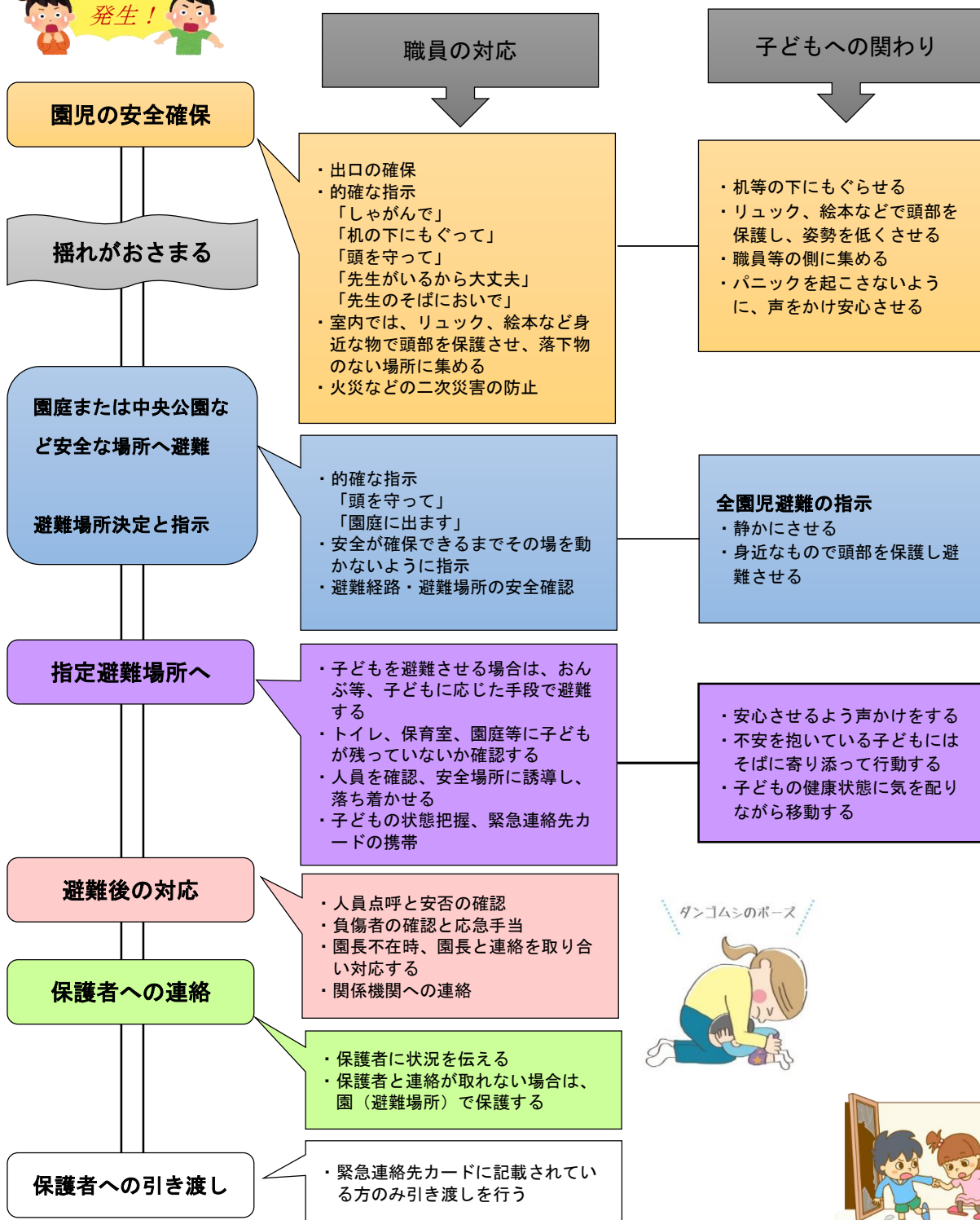
2. 災害発生時連絡体制



3. 地震発生場所別対応マニュアル

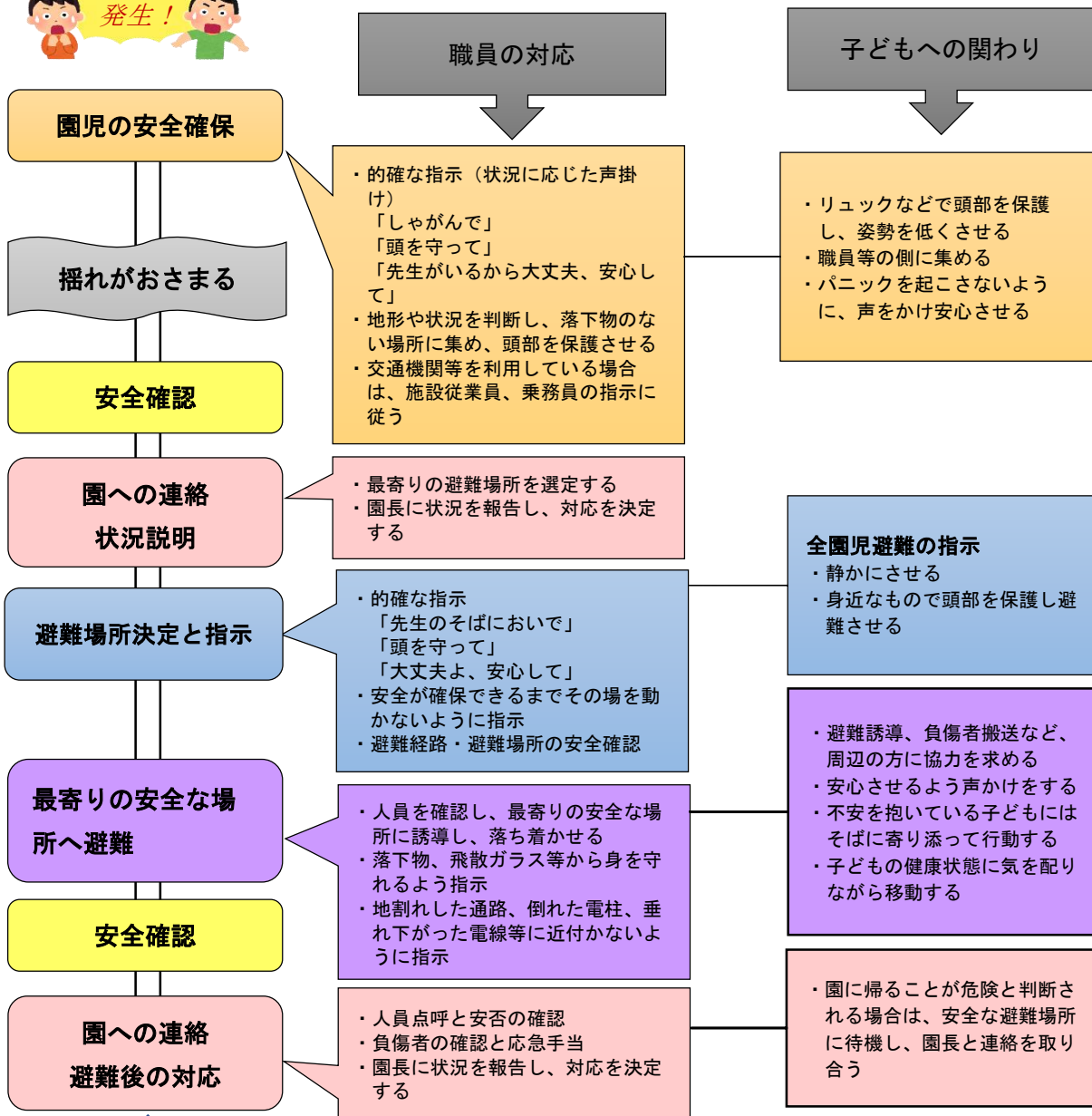
事業所内での対応

指示責任者：園長、管理者

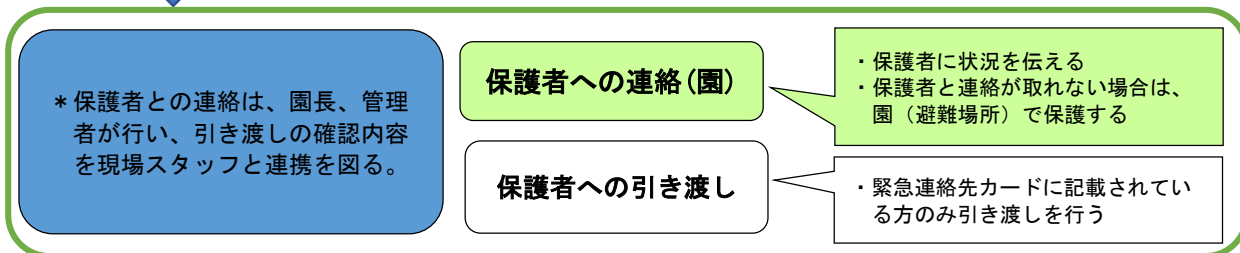


園外活動時での対応

指示責任者：リーダー

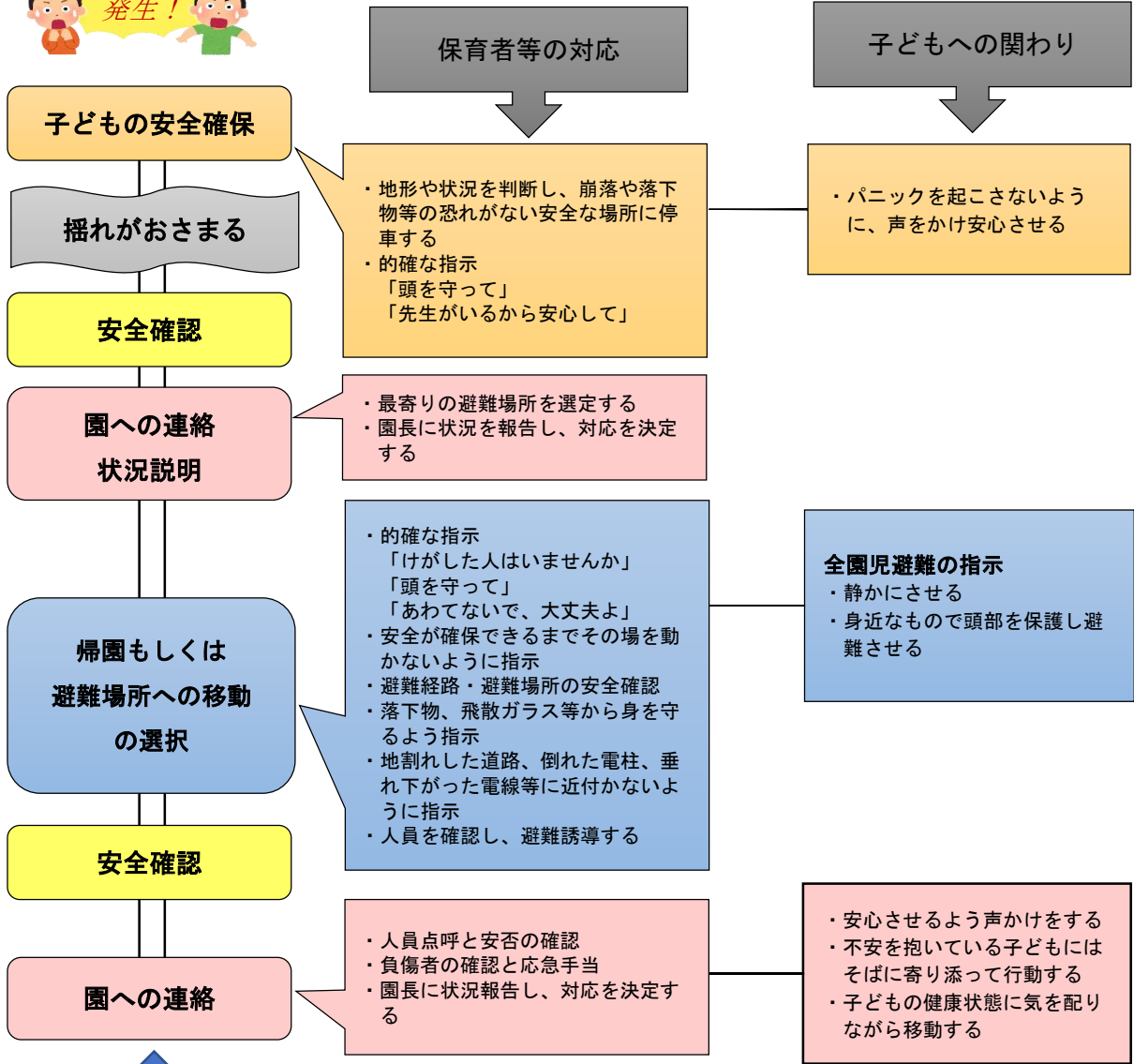


※非常時に備えて、職員は普段から携帯電話を常備しておく



送迎移動中の対応

指示責任者：送迎者



※非常時に備えて、職員は普段から携帯電話を常備しておく

- * 避難場所の選定
- * 保護者との連絡は、園長、管理者が行い、引き渡しの確認内容を現場スタッフと連携を図る。


保護者への連絡(園)

- ・保護者に状況を伝える
- ・保護者と連絡が取れない場合は、園(避難場所)で保護する

保護者への引き渡し

- ・緊急連絡先カードに記載されている方のみ引き渡しを行う

4. 非常持出品と備蓄物資

非常持出品	備蓄物資
<p>緊急連絡先カード</p> <p>非常持出用リュック【緊急用ホイッスル(1個)、2WAYドライバー(1本)、ミニカッターナイフ(1本)、お薬ケース(1個)、予備袋(小銭入れ1枚)、筆記用具セット(ボールペン1本、メモ帳1冊)、歯ブラシ(3本)、綿棒(20本)、マスク(3枚)、携帯トイレ(3個)、ポリ袋45L(3枚)、ペーパートレイ(3枚)、プラカップ(5パック)、割り箸(5膳)、スプーン・フォークセット(1セット)、2WAY懐中電灯(1個)、ラバー手袋(1双)、圧縮袋(1個)、布テープ(1個)、レインポンチョ(1着)、EVAサンダル(1足)、アルミシート(1枚)、アルミブランケット(1枚)、エア枕(1個)、非常用給水バッグ(1枚)、ラップ(1本)、アルミホイル(1本)、ボディタオル(1枚)、ティッシュペーパー(1個)】、現金(小銭も)</p>	<p>ミネラルウォーター、スポーツ飲料、米、缶詰、乾パン、あめ、ビスケット、保存期間が長く火を通さなくても食べられるもの、レトルト食品</p> <p>水、毛布、ビニールシート、マスク、ビニール袋、スプーン、フォーク、ラップ、紙コップ、オマル、トイレットペーパー、用紙、ガムテープ、筆記用具、鍋、ガスボンベ、ガスコンロ、雨具、ライター</p> <p>防災頭巾、軍手、ラジオ懐中電灯、包帯、ガーゼ、止血帯、絆創膏、三角巾、湿布、タオル、消毒薬、体温計、カット綿、ゴム手袋</p> <p>等</p> 

※備蓄物資に関しては、非常用物資入れ(玄関前設置倉庫)に備え、ミネラルウォーターや食品に関しては定期的に入れ替えを行う。

※避難時においては、必ず防災頭巾を着用させる。

※非常用持出リュックは、事業所内、送迎車に常時備えておく。


※避難時、非常用持出リュックは、サブが所持する。

ひなん たいせつ やくそく 避難をするときの大切な約束



5. 組織体制表

かもう・子ども発達支援 すくすく

係	職員	仕事内容
総括	園長	<ul style="list-style-type: none"> ・全体統括、指揮発動 ・被害状況を把握し、避難の実施方法を決定 ・避難経路の安全性を確認後、避難の指示
情報管理	管理者	<ul style="list-style-type: none"> ・被害状況の取りまとめ・確認 ・二次災害等の情報収集 ・県市町村等の関係機関への連絡 ・保護者への連絡
避難誘導	リーダー	<ul style="list-style-type: none"> ・子どもの安全を確保 ・子どもへの的確な指示 (おかしもの合言葉) お…おさない か…かけない し…しゃべらない も…もどらない ・登園児の人員を確認し、負傷の有無・程度等を管理者に報告 ・非常持出品（登園表・救急箱） ・避難場所への誘導 
通報連絡 救出・救護	サブリーダー	<ul style="list-style-type: none"> ・保育室・トイレ・園庭等の残留園児確保 ・負傷者の救出・応急手当 ・医療機関への連絡 ・非常持出（緊急連絡先ファイル・救急箱）
消火係	フリー	<ul style="list-style-type: none"> ・出火防止措置 ガスの元栓を閉める 電気のブレーカーを切る 等 ・初期消火活動
施設確認	フリー	<ul style="list-style-type: none"> ・施設被害状況確認（園舎使用可能か確認）

